

ARCOLI®

CALIDAD A LA FIJA



C  
A  
T  
Á  
L  
O  
G  
O

DE PRODUCTOS

**FIJACIÓN**



# CONTENIDO

## FIJACIÓN

### 04

REMACHES  
CIEGOS

### 05

REMACHES CIEGOS  
(BLIND RIVETS)

### 06

APLICACIONES

### 07

REMACHES  
SÓLIDOS

### 08

CABEZA  
BRAZIER

### 09

CON  
ARANDELA

### 10

CON ARANDELA  
(BELT RIVETS AND BURRS)

### 11

REMACHES  
SEMITUBULARES

### 12

REMACHES SEMITUBULARES  
PARA BANDAS DE FRENOS  
REMACHES SEMITUBULARES SERIE R

### 13

SELECCIÓN DE LA  
LONGITUD APROPIADA

### 14

TORNILLO  
HEXAGONAL

### 15

TORNILLO  
CARRIAGE

### 16

OTROS TORNILLOS  
ESPECIALES

### 17

ALAMBRES  
DE ALUMINIO



# INFORMACIÓN GENERAL

**ARCOLI es una empresa metalmecánica dedicada a la fabricación de elementos de fijación (como: Remaches ciegos, remaches sólidos, remaches semitubulares, remaches con y sin arandela, tornillos hexagonales y tornillos carriage. Igualmente ofrecemos alambres de aluminio trefilados a la medida requerida por los clientes) y a la extrusión de perfiles de aluminio.**

**Nuestra experiencia y tradición por más de 38 años nos dan la seguridad de entregar productos de la mejor calidad a precios justos y en el tiempo requerido por el cliente.**

# REMACHES CIEGOS



## USOS

**Remache ciego estándar:** Utilizado en ventanería, escaleras, cielos rasos, carrocerías de buses y cerrajería del aluminio en general.

**Remache ciego Acero - Acero:** Utilizado en aplicaciones donde se necesita más resistencia como carrocerías y algunas estructuras y construcciones mecánicas.

**Remache ciego Aluminio - Aluminio:** Utilizado en aplicaciones livianas, en ambientes donde no puede haber corrosión, como en instrumentos de laboratorio, y en general, donde vayan a estar expuestos a ambientes húmedos.

**Remache ciego cabeza avellanada:** Posee la misma resistencia de un remache ciego estándar. Es utilizado para aplicaciones en bisagras y cocinas integrales, donde se requiere que la cabeza del remache quede al mismo nivel de la superficie de aplicación.

**Remache ciego cabeza grande (ala ancha):** Utilizado en materiales como fibras, lonas, correas, bandas transportadoras, materiales sintéticos y fibra con fibra, donde la cabeza del remache da una mayor firmeza a la sujeción.

COCINAS  
INTE  
GRALES



LONAS



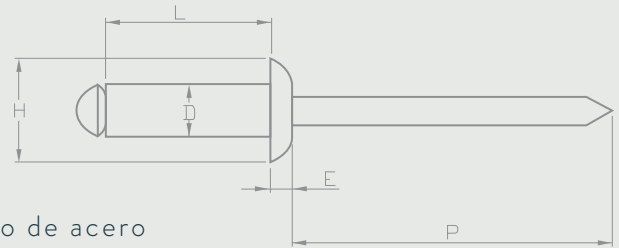
# REMACHES CIEGOS (BLIND RIVETS)



Fabricados en aluminio y en acero, disponibles en la siguiente gama:

### Remaches ciegos estándar

- Remaches ciegos cuerpo de aluminio – clavo de acero.
- Remaches ciegos en colores cuerpo de aluminio – clavo de acero (blanco, café, negro, café oscuro)



### Remaches ciegos especiales

- Remaches ciegos cuerpo de acero – clavo de acero.
- Remaches ciegos cuerpo de aluminio – clavo de aluminio.
- Remaches ciegos cabeza avellanada.
- Remaches ciegos cabeza grande (a la ancha).

## DIMENSIONES Y RESISTENCIAS

SERIE No.	DIAM.	DIÁMETRO DEL CUERPO		TIPO 1 CABEZA REGULAR			TIPO 2 CABEZA ALA ANCHA			LONGITUD DEL CLAVO		RESISTENCIA MÍNIMA EN LIBRAS	
		D		H		E	H		E	P		TRACCIÓN	CIZALLA
		MAX	MIN	MAX	MIN	MAX	MAX	MIN	MAX	MIN			
No. 3	3/32 0.093	0.096	0.090	0.198	0.178	0.032	0.293	0.269	0.040	1.250	80	70	
No. 4	1/8 0.125	0.128	0.122	0.262	0.238	0.040	0.390	0.360	0.065	1.250	150	120	
No. 5	5/32 0.156	0.159	0.153	0.328	0.296	0.050	0.488	0.448	0.075	1.250	230	190	
No. 6	3/16 0.187	0.191	0.183	0.394	0.356	0.060	0.650	0.600	0.092	1.250	320	260	
No. 8	1/4 0.250	0.255	0.246	0.525	0.475	0.080	0.780	0.720	0.107	1.250	560	460	

\*Las dimensiones están en milésimas de pulgada.

\*Unidad de venta millar.

# APLICACIONES

SERIE No.	DIAM.	USE BROCA	TAMAÑO DEL AGUJERO		No. REMACHE	EN FRACCIÓN DE PULGADA	RANGO DE ESPESORES A REMACHAR	LONGITUD DEL CUERPO L				
			MAX	MIN				MAX				
No. 3	3/32 0.093"	No. 41 0.096" 2.44 mm	0.100	0.097	3 - 2	3/32 * 1/4	1/64 - 1/8	0.235				
					3 - 4	3/32 * 3/8	1/8 - 1/4	0.350				
					3 - 6	3/32 * 1/2	1/4 - 3/8	0.475				
No. 4	1/8 0.125	No. 30 0.128" 3.3 mm	0.133	0.129	4 - 2	1/8 * 1/4	1/16 - 1/8	0.255				
					4 - 3	1/8 * 5/16	1/8 - 3/16	0.320				
					4 - 4	1/8 * 3/8	3/16 - 1/4	0.380				
					4 - 5	1/8 * 7/16	1/4 - 5/16	0.445				
					4 - 6	1/8 * 1/2	5/16 - 3/8	0.505				
					4 - 8	1/8 * 5/8	3/8 - 1/2	0.630				
					4 - 10	1/8 * 3/4	1/2 - 5/8	0.755				
No. 5	5/32 0.156	No. 20 0.161" 4.1 mm	0.164	0.160	5 - 2	5/32 * 1/4	1/16 - 1/8	0.280				
					5 - 3	5/32 * 5/16	1/8 - 3/16	0.345				
					5 - 4	5/32 * 3/8	3/16 - 1/4	0.405				
					5 - 6	5/32 * 1/2	1/4 - 3/8	0.530				
					5 - 8	5/32 * 5/8	3/8 - 1/2	0.655				
					5 - 10	5/32 * 3/4	1/2 - 5/8	0.760				
No. 6	3/16 0.187	No. 11 1.191" 4.9 mm	0.196	0.192	6 - 2	3/16 * 1/4	1/16 - 1/8	0.305				
					6 - 3	3/16 * 5/16	1/8 - 3/16	0.360				
					6 - 4	3/16 * 3/8	3/16 - 1/4	0.425				
					6 - 6	3/16 * 1/2	1/4 - 3/8	0.550				
					6 - 8	3/16 * 5/8	3/8 - 1/2	0.675				
					6 - 10	3/16 * 3/4	1/2 - 5/8	0.775				
					6 - 12	3/16 * 15/16	5/8 - 3/4	0.943				
					6 - 14	3/16 * 1-1/16	3/4 - 7/8	1.069				
					6 - 15	3/16 * 1-1/8	7/8 - 15/16	1.125				
No. 8	1/4 0.250	F 0.257" 6.5 mm	0.261	0.257	8 - 4	1/4 * 1/2	1/8 - 1/4	0.505				
					8 - 6	1/4 * 5/8	1/4 - 3/8	0.630				
					8 - 8	1/4 * 3/4	3/8 - 1/2	0.750				
					8 - 10	1/4 * 7/8	1/2 - 5/8	0.875				

# REMACHES SÓLIDOS



## USOS

Utilizados en la industria de las carrocerías, carpas de vehículos de carga, escaleras, ollas y cerrajería del aluminio entre otras.

Fabricados en materiales como aluminio y acero. ARCOLI está en capacidad de fabricar:

- Remaches sólidos cabeza brazier
- Remaches sólidos cabeza redonda
- Remaches sólidos cabeza plana
- Remaches sólidos cabeza avellanada
- Remaches con arandela
- Remaches sólidos especiales

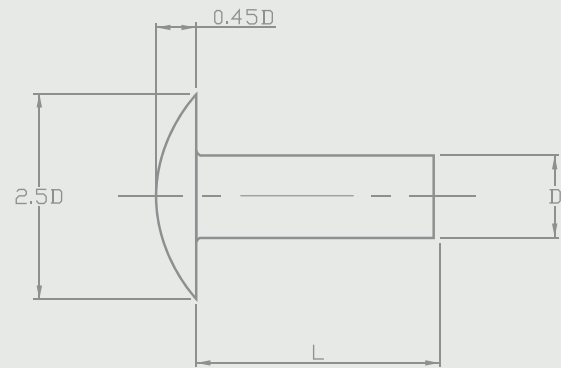




# REMACHES SÓLIDOS CABEZA BRAZIER (BRAZIER HEAD SOLID RIVETS)

Fabricados en aluminio de aleación 1100 (2S), temple H16, para aplicaciones de remachado en frío, de mediana resistencia mecánica (31.5 Kpsi), de alta resistencia mecánica (5052) y buena resistencia a la corrosión.

ARCOLI esta en capacidad de suministrar cualquier diseño especial comprendido entre los diámetros y longitudes especificadas en el siguiente cuadro.



**Unidad venta: kg.**

**DIÁMETRO**

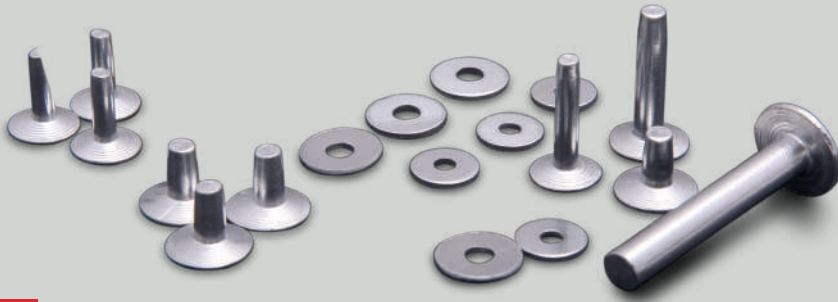
**LONGITUD**

	3/32"	1/8"	9/64"	5/32"	3/16"	1/4"					
3/16"	(10000)	3/16"	(4450)								
1/4"	(8064)	1/4"	(3846)	1/4"	(2212)	1/4"	(1301)	1/4"	(756)		
		5/16"	(3289)	5/16"	(2515)	5/16"	(2010)				
		3/8"	(2890)	3/8"	(2290)	3/8"	(1800)	3/8"	(1096)	3/8"	(593)
		1/2"	(2415)	7/16"	(2100)	1/2"	(1519)	1/2"	(998)	1/2"	(504)
		5/8"	(2155)			5/8"	(1291)	5/8"	(847)	5/8"	(443)
		3/4"	(1886)			3/4"	(1200)	3/4"	(729)	3/4"	(401)
		1"	(1538)			1"	(936)	1"	(602)	1"	(317)
								1 1/4"	(504)	1 1/4"	(275)
								1 1/2"	(450)	1 1/2"	(242)
								1 3/4"	(398)	1 3/4"	(202)
								2"	(344)	2"	(164)

\* Las dimensiones están en fracciones de pulgada. El número entre paréntesis corresponde a las unidades por Kilogramo y puede variar +/- 2.5%

Diámetro desde 3/32" (2,38") hasta 3/8" (9,52mm)  
Longitud desde 1/8" (3,17 mm) hasta 5" (127.00mm)





## REMACHES CON ARANDELA (BELT RIVETS AND BURRS)

### USOS

Utilizado en la industria de las carpas, marroquinería y talabartería en general.

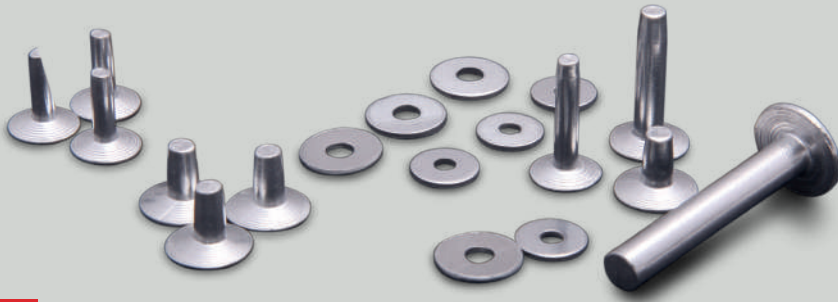


TALABAR  
TERÍA



MARRO  
QUINERÍA



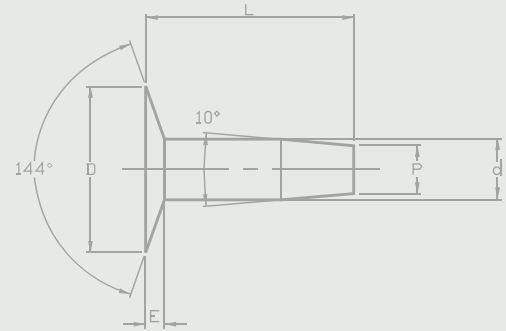


## REMACHES CON ARANDELA (BELT RIVETS AND BURRS)

De fabricación y características similares a los sólidos cabeza de brazier. Bajo pedido se puede suministrar en aleación de alta resistencia para remplazar a los de cobre con la ventaja de mayor número de unidades.

### LONGITUDES Y CONTENIDOS REMACHE

No. 8		No. 10	
3/8"	(376)	3/8"	(641)
1/2"	(361)	1/2"	(604)
5/8"	(322)	5/8"	(538)
3/4"	(302)	3/4"	(494)
7/8"	(267)	7/8"	(451)
1"	(250)	1"	(407)



### DIMENSIONES ARANDELA

REF	D	d	E	P
Nº 8	0.500	0.182	0.068	0.147
Nº 10	0.438	0.141	0.06	0.123

Las dimensiones están en milésimas de pulgada.

Las dimensiones están en fracciones de pulgada. El número entre paréntesis corresponde a las unidades por Libra y puede variar +/- 2.5%

\*Unidad de venta: Libra americana (460 gramos).

# REMACHES SEMITUBULARES

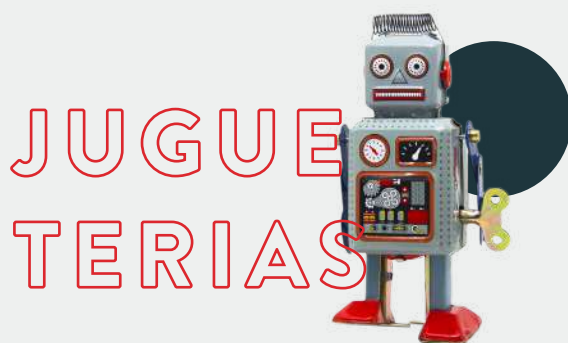
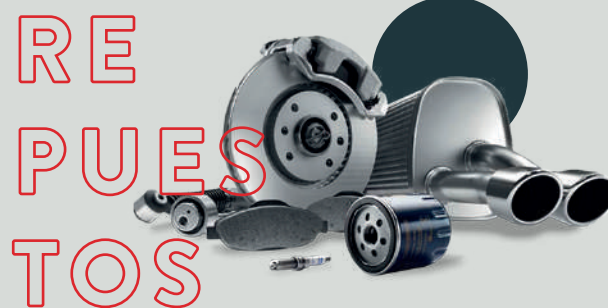


## USOS

Utilizados por la industria metalmecánica, de refrigeración, fabricantes de partes eléctricas, de escaleras, jugueterías, ensambladoras de vehículos y de repuestos para el sector automotriz.

Fabricados en materiales como aluminio, cobre, latón y acero. ARCOLI está en capacidad de fabricar:

- Remaches semitubulares estándar
- Remaches semitubulares cabeza plana
- Remaches semitubulares con variaciones en la extrusión
- Remaches semitubulares serie (R)
- Remaches semitubulares para bandas de frenos
- Remaches semitubulares especiales

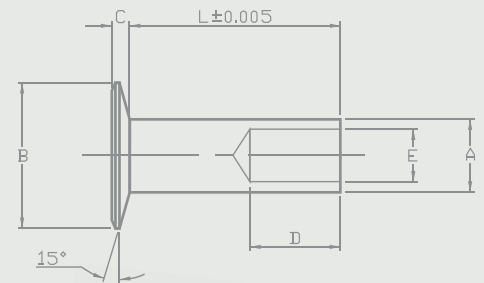




## REMACHES SEMITUBULARES PARA BANDAS DE FRENOS

(Break and Clutch Band Semi-tubular Rivets)

REFERENCIA	A	B	C	D		E	
<b>BANDAS No. 3</b>	0.145 0.141	0.301 0.291	0.042 0.038	<3/16" 0.120		0.103 0.099	
<b>BANDAS No. 4</b>	0.145 0.141	0.301 0.291	0.042 0.038	<3/16" 0.120	>1/4" 0.141	0.103 0.099	
<b>BANDAS No. 5</b>	0.145 0.141	0.364 0.354	0.049 0.043	<3/16" 0.120	>1/4" 0.141	0.103 0.099	
<b>BANDAS No. 7</b>	0.186 0.182	0.364 0.354	0.049 0.043	<3/16" 0.120	<1/4" 0.155	>5/16" 0.187	0.140 0.136
<b>BANDAS No. 8</b>	0.186 0.182	0.472 0.460	0.068 0.060	<3/16" 0.120	<1/4" 0.155	>5/16" 0.187	0.140 0.136
<b>BANDAS No. 10</b>	0.248 0.244	0.472 0.460	0.068 0.060	<1/4" 0.155	<5/16" 0.187	>3/8" 0.250	0.182 0.178



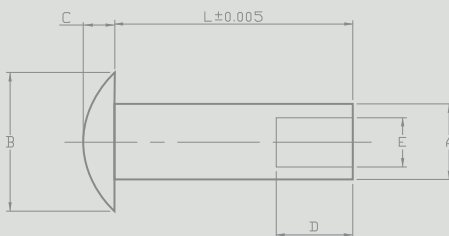
Las dimensiones están en milésimas de pulgada.  
Unidad de venta millar\*



## REMACHES SEMITUBULARES SERIE R

(Truss Head Semi-tubular Rivets [Serie R])

REFERENCIA	A	B	C	D	E
<b>R-3487 (3/32")</b>	0.098 0.095	0.191 0.186	0.034 0.030	0.072 0.062	0.070 0.066
<b>R-3479 (1/8")</b>	0.121 0.118	0.221 0.215	0.034 0.030	0.098 0.088	0.090 0.086
<b>R-3312 (9/64")</b>	0.145 0.141	0.315 0.308	0.048 0.044	0.130 0.120	0.103 0.099
<b>R-3273 (5/32")</b>	0.157 0.154	0.315 0.308	0.065 0.060	0.130 0.120	0.108 0.104
<b>R-3220 (3/16")</b>	0.187 0.182	0.381 0.370	0.068 0.062	0.161 0.151	0.140 0.136
<b>R-3241 (1/4")</b>	0.248 0.242	0.442 0.435	0.099 0.091	0.192 0.182	0.177 0.173



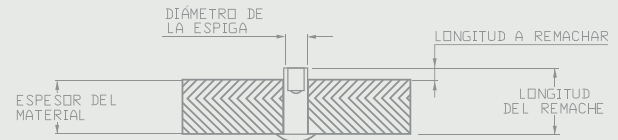
Las dimensiones están en milésimas de pulgada\*.  
Unidad de venta millar\*



## SELECCIÓN DE LA LONGITUD APROPIADA

### LONGITUD DEL REMACHE

El largo se mide por debajo de la cabeza y es la suma del espesor del material más la longitud a remachar



### LONGITUD A REMACHAR

Es aproximadamente el 60% del diámetro de la espiga

REFERENCIA	R- 3487 (3/32")	R- 3479 (1/8")	R- 3312 (9/64")	R- 3273 (5/32")	R- 3220 (3/16")	R- 3241 (1/4")
DIÁMETRO DE LA ESPIGA	0.095	0.118	0.141	0.154	0.182	0.242
LONGITUD A REMACHAR	0.057	0.070	0.084	0.092	0.109	0.145

\*Las dimensiones están en milésimas de pulgada.

### EJEMPLO

Espesor del material: 0.500  
 Diámetro de la espiga: 0.182  
 Longitud a remachar:  $0.182 \times 0.60 = 0.109$

Espesor del material: 0.500  
 Longitud a remachar: 0.109  
 Longitud del remache: ~~0.609~~

Se recomienda la longitud estándar más cercana  $3/16 \times 0.625 \rightarrow$  R- 3220\*5/8

## OTROS PRODUCTOS

REMA  
CHES  
POSTE



Disponibles en Aluminio y Acero

ARAN  
DELAS



Disponibles en Aluminio

PINES Y  
PASA  
DORES



Fabricados en Acero y Aluminio hasta 5' largo

# TORNILLO HEXAGONAL



Los tornillos Hexagonales cumplen con las propiedades mecánicas de un tornillo G2, según Norma ANSI/ASME/NTC-858-2, con una resistencia a la tracción de 74.000 lbs./pulg<sup>2</sup>(psi).

Diámetros disponibles: 1/4, 5/16, 3/8, largos desde 1/2 hasta 5 pulgadas; longitud de la rosca mínima 2 pulgadas; bajo pedido rosca hasta 5 pulgadas ( 1/4 - 5/16).

**Acabado: Negro y Galvanizado.**

Unidad de venta millar\*

# TORNILLO CARRIAGE



Los tornillos Carriajes cumplen con las propiedades mecánicas de un tornillo G1, según Norma ANSI/ASME, con una resistencia mínima a la tracción de 60.000 lbs./pulg<sup>2</sup>(psi).

Diámetros disponibles: 1/4, 5/16, 3/8, largos desde 1/2 hasta 5 pulgadas; longitud de la rosca mínima 2 pulgadas.

**Acabado: Negro y Galvanizado.**

Unidad de venta millar\*

# OTROS TORNILLOS ESPECIALES



## FABRICADOS EN ACERO Y ALUMINIO

- Tornillo borne batería 5/16 x 1 - 1/4
- Tornillo avellanado para grapa cama 3/8-16
- Tornillos de aluminio para tapa de ollas
- Tornillos para abrazadera
- Tornillos drives
- Tornillos milimétricos
- Tornillos perno anclaje



# ALAMBRES DE ALUMINIO



Arcoli S.A.S. ofrece alambre de aluminio de baja resistencia: 1100 o 2S y de mediana resistencia: 5052, 5154 y 5056; en diámetros que van desde (0.375) 3/8" hasta (0.093) 3/32".

La tolerancia en diámetro es más o menos 0.001" (0.02mm).

**Presentación:** Rollos de aproximadamente 30 a 40 kilos cada uno. Se tiene a disposición información sobre composición química y análisis metalográficos en caso de necesitarse.

